

**MJC FERNAND LEGER - CENTRE SOCIAL
CORBEIL-ESSONNES**



**LES ATELIERS
SAISON 2017-2018**

MJC Fernand Léger - Centre social -

45, allées Aristide-Briand
91100 Corbeil-Essonnes
contact@mjccorbeil.com
www.mjccorbeil.com

01 64 96 27 69

Éditos	3
Une association d'éducation populaire	4
Une MJC avec agrément Centre social	5
Les ateliers d'expression	6
Les ateliers manuels	9
Les ateliers musique	12
Les studios	14
Agenda	15
Les stages	16
Les ateliers des associations hébergées	17
Inscriptions	18

SOMMAIRE

Accueil administratif

Lundi	-	-
Mardi		14h00-19h00
Mercredi		13h30-19h00
Judi	10h00-12h00	14h00-19h00
Vendredi		14h00-19h00
Samedi	09h00-12h30	14h00-16h30

HORAIRES

Permanences sociales sur RDV

- Maison des Solidarités de Corbeil-Essonnes / Menecy
01 64 89 93 60 - Mardi, mercredi et jeudi : 14h/17h
- Caisse d'Allocation Familiales (horaires à venir)
- Écrivain public à partir de janvier 2018

Équipe des permanents

Directeur en cours de recrutement

Armando FERREIRA - *Directeur technique, responsable du secteur musique*

Aurélié GACON - *Communication, animatrice culture et citoyenneté*

Kinza HUXLEY - *Coordinatrice CLAS et animatrice jeunesse*

Anne LEVÊQUE - *Comptable*

Dianella PENA - *Animatrice projet cuisine, coordinatrice ateliers*

Sabrina SUON - *Accueil et secrétariat*

Romain WELKER - *Animateur studios et technicien son et lumière*

Conseil d'administration

► Bureau

Catherine PROTIN - Présidente

Christine HERVIER - Vice-présidente

Anne-Marie LANZA - Vice-présidente

chargée des relations avec la FR MJC

Cécile ROBERT - Secrétaire adjointe

Nicolas CHAMOUX - Trésorier adjoint

► Membres

Kimou ACHIEPI / Charlotte BEDHOUCHE /

Kenzy DIEULLE / Jean GUIET / Claudine RISINI

► Membres de droit

Le Maire ou son représentant, le directeur de la DDCS 91, le président des MJC en IDF ou son représentant, le directeur de la MJC.

Philippe GAUDRY - Trésorier
Michelle DOTA - Secrétaire
Eric Cecini - Membre



Le développement des MJC à l'oeuvre

A l'Union départementale des MJC de l'Essonne, nous avons de quoi être confiants dans ce que nous sommes et prétendons être.

Après la création en 2014 de la MJC dans le sud du département, à Gironville-sur-Essonne, après celle de la MJC à Gometz-le-Châtel en 2015, voici la dernière-née, celle dans le Val d'Yerres. Et pour fêter cet événement, rendez-vous le 7 octobre avec les MJC du 91 qui sera la date de lancement de saison.

« Mieux vivre ensemble en Essonne », tel est le thème débattu en juin au Conseil Economique, Social et Environnemental de l'Essonne, saisi par François Durouvray, Président du Conseil départemental. L'Education populaire, marque de fabrique des MJC, y était bien représentée pour animer les ateliers participatifs. A Orsay, Palaiseau et tout récemment Corbeil-Essonnes, les MJC bénéficient de locaux rénovés (pour des montants très significatifs) : c'est dire la confiance des élus municipaux dans notre utilité sociale, dans notre contribution au vivre-ensemble.

Les initiatives inter-MJC sont en plein essor, à Viry-Châtillon, comme dans les nouveaux grands territoires, «Grand Paris-Sud» et «Communauté Paris-Saclay». L'esprit réseau se consolide, dans le respect mutuel des MJC qui restent souveraines en étant d'abord dans un ancrage communal, au plus près des populations. Quitte à réfléchir à de nouvelles formes de coopérations, à l'exemple des SCIC (Société Coopérative d'Intérêt Collectif).

« Société civile » ? Qui n'en a pas entendu parler ces derniers mois ? Il y a les mots et les actes. Il y a l'éducation populaire et les rapports d'activités des MJC. Nous sommes très tendance.

Charles HENRY
Président de l'UDMJC-91

De retour à la Maison !

Les vacances à peine terminées, déjà vous allez découvrir une nouvelle saison et surtout une nouvelle maison : la MJC Fernand Léger - Centre social rénovée.

Les travaux ont duré une saison et il reste bien quelques petites choses à faire mais l'équipe est prête à vous accueillir dans nos nouveaux locaux avec une nouvelle direction.

Toute l'équipe a conçu cette saison pour vous et va la mettre en œuvre avec vous. Cette équipe est constituée de professionnels, compétents, toujours attachés à la qualité de leurs prestations mais aussi de bénévoles passionnés et ne comptant pas leur temps.

Toujours inventer, toujours innover, toujours développer nous amène à prendre des risques. Pour autant le conseil d'administration reste vigilant à préserver l'essentiel : le sens de nos valeurs.

Le bâtiment change mais la MJC-Centre social ne change pas, fidèle à sa vocation d'ouverture vers le monde, de découverte et de partage, elle doit rester un lieu de loisirs, d'exercice des savoir-faire et de la créativité mais aussi et surtout un lieu de rencontres, de parole partagée, de confrontation dans le respect de la personne.

Chacun peut et doit trouver sa place dans cette grande Maison.

Alors venez sans tarder à la MJC, découvrir nos nouveaux locaux, faire le plein d'activités, de découvertes, de spectacles, de moments conviviaux et chaleureux dans cette maison qui est la vôtre.

Catherine PROTIN
Présidente de la MJC Fernand Léger - Centre social

Une association d'éducation populaire

Association d'éducation populaire de type Loi 1901, la MJC Fernand Léger - Centre social, applique des principes de tolérance, de démocratie et de laïcité. Sa vocation est de permettre à tous d'accéder à l'éducation, aux loisirs et à la culture.

Ouverte à tous les publics, elle propose une offre diversifiée d'activités et de services répondant aux attentes des habitants. Espace de rencontres et d'expérimentations, chacun peut y pratiquer l'activité de son choix et y prendre des responsabilités.

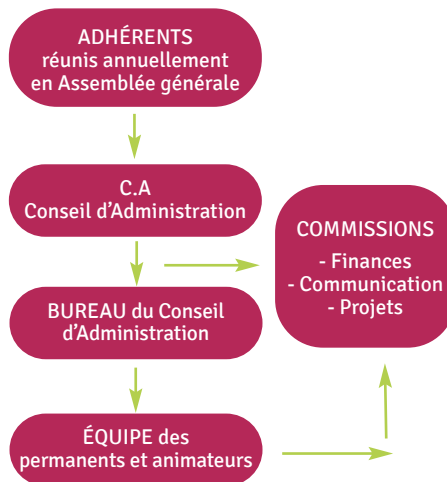
Fonctionnement d'une association

En tant qu'association, la MJC se constitue de bénévoles et de professionnels. Pour mettre en oeuvre le projet associatif, adhérents et partenaires se réunissent chaque année en Assemblée Générale pour élire un Conseil d'Administration, qui est alors chargé d'assurer le bon fonctionnement de l'association et garant de l'application du projet associatif voté lors de l'AG.

L'Assemblée Générale est un rendez-vous démocratique important qui a pour but d'informer les adhérents sur le fonctionnement de la MJC au quotidien, de leur donner la parole, de faire un bilan de la saison passée et d'évoquer les projets à venir.

Le Conseil d'Administration, une fois élu, se réunit pour désigner son bureau, l'instance dirigeante de l'association qui se compose au minimum d'un **Président**, d'un **trésorier**, et d'un **secrétaire**, chargés du fonctionnement administratif. Notre MJC compte un adjoint pour chaque poste du bureau.

Selon ses besoins, des commissions peuvent être constituées par le Conseil d'Administration. Elles ont pour objectif d'étudier des projets, de proposer des solutions à un problème posé.



Comment s'investir ?

- > **Prendre l'adhésion à la MJC** et s'impliquer dans la vie de l'association.
- > **Participer à l'Assemblée Générale**
- > **Rejoindre une des commissions** (finances, projets, ateliers)
- > **Devenir bénévole** dans le cadre de l'accompagnement à la scolarité ou des événements réguliers ou exceptionnels tout au long de l'année.

Une MJC avec agrément Centre social

Au printemps 2016, le projet social réalisé par la MJC Fernand Léger en concertation avec les habitants, partenaires institutionnels et associatifs du territoire a été validé par la commission d'action sociale de la CAF. Un agrément Centre social a ainsi été accordé à l'association pour une durée de 3 ans sur le territoire de Corbeil-Essonnes et avec une attention toute particulière pour les quartiers de Rive-Droite et Centre-Ville.

Qu'est-ce qu'une MJC

Une MJC est une structure associative animant et gérant un équipement au profit d'une population, en collaboration avec la municipalité et les associations locales. Elles se reconnaissent dans les missions, les valeurs et le mode de fonctionnement inscrit dans la Déclaration des Principes de la Confédération des MJC de France.

A ce titre, elles sont affiliées à la Fédération Régionale des MJC, qui est garant du respect de la Déclaration des Principes et soutient les MJC à cet effet.

Les MJC sont des lieux de rencontre entre personnes de tous horizons, de tous âges, sans aucune discrimination. Elles contribuent à l'équilibre social des individus et à la formation de générations de citoyens.

Qu'est-ce qu'un Centre social ?

Un Centre social est un équipement de proximité qui s'inscrit dans une logique de *projet social*.

Élaboré avec, et au service des habitants, il privilégie les dimensions familiales et inter-générationnelles. Son agrément est attribué par la Caisse d'Allocation Familiales de l'Essonne (CAF91). Il s'agit d'un lieu de vie, d'écoute, d'animation, d'activités, de services, d'apprentissages et d'initiatives pour les habitants.

Ouvert à tous, il a pour mission de créer du lien social et de contribuer au «mieux vivre ensemble» dans son quartier, dans sa ville.

Les actions et axes s'inscrivant dans le projet social du Centre social de la MJC Fernand Léger :

- **Un accueil convivial** avec *espace Bar* ouvert à tous aux horaires d'ouverture public de la Maison.
- **L'accompagnement local à la scolarité** (CLAS). Pour les écoles Bourgoin et Galignani ainsi que pour le collège Chantemerle.
- **Appui et accompagnement à la parentalité.** (*Café des Parents*, sorties et ateliers



parents/enfants, le *Collectif temps libre* ...)

- La cuisine pédagogique :

Le Goût des Autres (Cuisine collective, prévention/santé ...)

- **Permanences d'assistance sociale** (MDS et CAF de Corbeil-Essonnes, écrivain public).

- **Ateliers et actions en faveur du lien social et de la citoyenneté** (Atelier sociolinguistique, cuisine, Ma Voix Publique, Village NANOUB ...)

Langues

► ANGLAIS

Judith BAILEY

Travail écrit et oral à partir de livres, d'articles de presse et de jeux adaptés au niveau des élèves et de leur groupe.

► ATELIERS SOCIO-LINGUISTIQUES (ASL)

Blandine LOPOUKHINE

Apprendre la langue française en lien avec la vie quotidienne (démarches administratives, lien avec l'école ...).

Seule l'adhésion est requise pour participer.

► ENGLISH FOR KIDS

Axelle BIZOT

Lieu de découverte et d'apprentissage de l'anglais par le jeu, l'art, la musique et toutes sortes de manières ludiques et amusantes pour l'enfant. Par cet atelier nous espérons apporter à l'enfant l'envie d'apprendre l'anglais, l'amuser et dans un même temps qu'il en ressorte enrichi en langue anglaise.

► JAPONAIS

Noriko (association WADO)

Apprentissage écrit et oral de la langue japonaise et de sa culture.

Expression scénique

► ÉCOLE DU SKETCH

Amir BEN KHEMAIS

Comment habiter la scène, créer un personnage ? Comment faire vivre une situation, un dialogue, improviser une saynète ? Comment raconter une histoire, une blague ?



Nicolas SORNAT

► **THÉÂTRE**
Apolline KABELAAN

Apprendre à être ensemble. Prendre plaisir à jouer et se faire confiance. Développement de la présence du corps dans l'espace. Travail sur l'improvisation et l'écoute de ses partenaires.

► **THÉÂTRE : *Don Quichotte***
Jean Guiet - Théâtre du Reflet

Du 18 novembre 2017 au 19 mai 2018
Atelier thématique proposé par le Théâtre du reflet dans le cadre d'un projet thématique devant se finaliser à l'occasion de *Rues en Seine*.
Tarif : adhésion seule.

Expression corporelle



► **CIRQUE**
Lucie MANGA

Découverte et apprentissage des techniques du cirque : jonglerie, équilibre, acrobaties ...

► **DANSE HIP HOP**
Lil'c et la cie 6klôn

Danse hip-hop et funkstyle (popping, boogaloo, locking). Apprentissage chorégraphique (évolution scénique, travail sur thème... etc.).

► **ÉVEIL À LA DANSE**
Elise DELRIEU

Approche ludique et sensible du mouvement. Prise de l'espace, jeux de rythmes, coordination, écoute, expression libre.

► **SALSA**
Jérémy et l'école Salsabor

Cours de couple et de shines (solo). Danser à deux, séduction, générosité, travail, envie, passion, élégance, swing et bonne humeur.



Activité	Public	Lundi	Mardi	Mercredi	Jeudi	Vendredi	Samedi
Anglais	CM2-6e			17h30-18h30			
	5e-3e			18h30-19h30			
	Adultes				18h15-19h45		
ASL	Adultes	14h-16h	14h-16h			14h-16h	
Cirque	8-12 ans			14h-15h30			
Hip-hop	10-15 ans			17h-18h30			
	Adultes			18h30-20h			
École du sketch	12-17 ans		18h30-20h				
English for kids	3-6 ans						11h15-12h15
	7-10 ans						10h15-11h15
Éveil à la danse	3-6 ans					17h15-18h15	10h15-11h15
	7-9 ans						11h15-12h15
Japonais	Débutants			17h30-19h			
	Moyens			19h-20h30			
Salsa	Débutants	18h30-19h30					
	1 an et +	19h30-20h30					
	Avancés	20h30-21h30					
Théâtre	7-9 ans			13h30-15h			
	10-12 ans			15h-16h30			
	13-14 ans			16h30-18h			
	15-17 ans			18h30-20h			
	Adultes			20h-21h30			
Théâtre Don Q	8-99 ans						10h-12h30

Arts plastiques

► AQUARELLE

Yo NÉTANGE

études, dessins, couleurs, compositions. Rigueur et liberté au menu.

► ARTS, TECHNIQUE ET CRÉATION

Yo NÉTANGE

Base technique. Développement de la créativité en expérimentant différents modes d'expression plastique. Préparation à la candidature libre du Baccalauréat et aux dossiers d'école.

► BANDE DESSINÉE

Jean-Marc ALLAIS

Apprendre le dessin narratif. Acquérir les bases du personnage, du scénario, le découpage, la mise en scène, le rough et le story board.

► DESSIN & PEINTURE

José AGÜERO

Cet atelier permet à toute personne avec ou sans base académique, d'apprendre l'essentiel de l'expression artistique.

► DESSIN, PEINTURE & CONSTRUCTION

Angeles DUPEU-TESTERA

Initiation et perfectionnement au dessin et à la peinture.

Techniques : crayon, fusain, aquarelle, gouache, linogravure mais aussi volume : constructions et terre.

L'atelier explore l'univers de l'enfant et de la peinture contemporaine.

► ENCADREMENT & CARTONNAGE

Véronique MOUTTET

Selon leurs envies, les participants à l'atelier pourront se consacrer soit à une activité "encadrement", soit à une activité "cartonnage".

Encadrement : Apprentissage de différentes techniques : découpe, biseaux, filet, passe-partout, ornementation et créations variées.

Cartonnage : Création de boîtes originales et personnalisées (boîtes maquillage, couture, bijoux, serviettes, mouchoirs etc...). Tracer, couper, monter, coller et habiller au gré des envies.

► EXPRESSION PLASTIQUE

Yo NÉTANGE

Sensibilisation à l'imaginaire et fabrication à partir de récup'. Travail sur croquis, peinture, huile, modelage, volume, sculpture, gravure, etc... Selon les thèmes et recherche personnelle.



Confection

► COUTURE SIMPLE & HAUTE COUTURE

Michel FERDIN

Confection de vêtements des plus simples aux plus élaborés, confection et création de patrons sur mesure, coupe, marquage, montage, essayage, couture, repassage, finitions. Initiation à la retouche de vêtements, customisation et création textile. Découverte du tricot et du crochet.

► PATCHWORK

Atelier auto-géré

Initiation et perfectionnement à l'art du patchwork, pièces appliquées, bouts.

Atelier auto-géré, seule l'adhésion est requise pour participer.



Cuisine

► CUISINE

Suzy PIACENTINO

L'on dit que l'appétit vient en mangeant mais il vient aussi en cuisinant. Notre atelier cuisine offre un mode d'expression unique, les arts culinaires offrant d'innombrables possibilités de créer et de se régaler dans le partage.

Joignez-vous donc à nous et venez apprendre à cuisiner.

► PÂTISSERIE

Suzy PIACENTINO

Les gâteaux c'est bon mais avec modération.

Apprendre à les réaliser permet d'autant plus de les apprécier.

Rejoignez donc avec gourmandise et envie notre atelier pâtisserie.



Activité	Public	Lundi	Mardi	Mercredi	Jeudi	Vendredi	Samedi
Aquarelle	Adultes				10h-12h		
Arts, technique	Adultes	19h-21h					
BD	Dès 10 ans						14h-16h
Couture	Adultes	14h-16h30	10h-12h30 19h-21h30	19h-21h30	10h-12h30 19h-21h30		10h-12h30
Cuisine	Adultes					<i>1 samedi sur 2</i>	10h-12h30
Dessin, peinture et construction	5-7 ans 8-12 ans			14h15-16h15 16h15-18h15			
Dessin, peinture	Adultes	19h30-21h30					
Encadrement	Adultes	14h-17h	<i>1 lundi sur 2</i>				
Expr. plastique	5-8 ans 9-15 ans			14h15-15h45		18h15-20h15	
Patchwork	Adultes				14h-17h		
Pâtisserie	8-12 ans			14h-16h			

► **BASSE**

Stéphane JARNAC

Travail des techniques spécifiques de l'instrument à travers des morceaux adaptés.

► **BATTERIE**

Rémi ROYER

Initiation, perfectionnement à l'instrument, solfège, rythme.
Cours individuel de 20 minutes.

► **CLAVIERS**

Nicolas ENNABLI

Étude de grilles d'accords, exercices rythmiques, découverte de style.

► **ÉVEIL MUSICAL**

Isabelle LADOUCE

Approche corporelle, instrumentale et vocale qui invite les enfants à écouter, reproduire et découvrir le monde sonore qui les entoure.

► **GUITARE ÉLECTRIQUE & FOLK**

Matthew HUXLEY- Enfants / ados

Maxime BAZIN - Adultes

Apprendre la guitare collectivement sans notion de solfège préalable. Vous vous initiez ou vous perfectionnez en apprenant des morceaux à votre niveau.

► **PERCUSSIONS AFRICAINES**

Thierry CHARTIER

Djembé, dum-dum, rythmes africains.



Activité	Public	Lundi	Mardi	Mercredi	Jeudi	Vendredi	Samedi
Basse	Adultes				19h-20h		
					20h-21h		
					21h-22h		
Batterie	Dès 10 ans		17h30-20h30		17h30-20h30		
Claviers	Débutants			14h-15h			
	Moyens			15h-16h			
	Avancés			16h-17h			
Éveil musical	3-5 ans						10h15-11h15
	6-8 ans						11h15-12h15
Guitare enfants	8-14 ans			14h-15h			
				15h-16h			
				16h-17h			
Guitare adultes	Dès 15 ans				18h30-19h30		
					19h30-20h30		
					20h30-21h30		
Percussions	Dès 15 ans		20h15-21h45				

Les studios de répétition

Équipés en backline (batterie sans cymbale, amplificateurs pour guitare, basse et clavier) et système de sonorisation (console, enceintes, micros voix, effets).

Kits de cymbales et enregistreurs numériques en location.

Accès sur réservation selon disponibilité.

Tarifs :

Studio 1 (23m²) : 10€/h

Studio 2 (51m²) : 13€/h

Enregistreur numérique : 3€/h

Musicien seul : 4€/h

Cymbales : 3€/h

Horaires d'ouverture :

Jeudi et vendredi : 19h-23h

Samedi : 14h30-19h30

► Romain Welker au 01 64 96 27 69
(aux heures d'ouverture des studios)

Le studio d'enregistrement

Le studio 1, avec sa régie attenante, est équipé pour toute prise de son.

Accès sur réservation selon disponibilité.

Tarif

20€/h (2h minimum) ou forfaits sur demande.

► Romain Welker au 01 64 96 27 69
(aux heures d'ouverture des studios)



© Nicolas SORNAT

Accompagnement de groupes

Vous êtes un groupe de musiciens amateurs et/ou en voie de professionnalisation?

La moitié d'entre vous a entre 15 et 30 ans, votre répertoire est dans le registre des musiques actuelles, vous pouvez bénéficier de notre dispositif d'accompagnement!

- Entretien avec la formation pour répondre aux besoins
- Travail sur les connaissances théoriques (égalisation, effet larsen, gérer le niveau sonore,...)
- Apprentissage du vocabulaire nécessaire à une bonne communication entre musiciens et techniciens
- Travail sur la présence scénique, la scénographie
- Mise en pratique en studio de répétition ou sur scène

Tarif : 10€/personne/journée de 7h

Quelques dates à retenir

2-3 septembre 2017 - Palais des sports

- Forum des associations

16-17 septembre 2017

- Portes ouvertes : visite de la MJC
- Journées européennes du patrimoine*

Samedi 23 septembre 2017

- Inauguration officielle de la MJC

Vendredi 6 octobre 2017

- Soirée du collectif *Petite scène*

Samedi 30 septembre 2017

- Café des Parents

Vendredi 10 novembre 2017

- Soirée du collectif *Petite scène*

Vendredi 17 novembre 2017

- Tremplin *Humour en Seine*

Samedi 18 novembre 2017

- Café des Parents

Mercredi 29 novembre 2017

- *Les mots qui tombent du ciel*
- Jeune public

Vendredi 8 décembre 2017

- Soirée du collectif *Petite scène*

Lundi 18 décembre 2017

- Soirée Salsa

Vendredi 12 janvier 2018

- Soirée du collectif *Petite scène*

Samedi 13 janvier 2018

- Café des Parents

Lundi 12 janvier 2018

- Soirée Salsa

Samedi 17 janvier 2018

- Tremplin *Seine Montante*

Vendredi 9 mars 2018

- Soirée du collectif *Petite scène*

Samedi 10 mars 2018

- Café des Parents

Vendredi 16 mars 2018

- Les lauréats *Humour en Seine*

Dimanche 25 mars 2018

- *Guignol amoureux* - Jeune public

Vendredi 6 avril 2018

- Soirée du collectif *Petite scène*

Lundi 9 avril 2018

- Soirée salsa

Samedi 7 avril 2018

- Café des Parents

Mercredi 11 avril 2018

- *Le Petit Pinceau de Klee*
- Jeune public

Samedi 14 avril 2018

- Village *NANOUB*

Samedi 5 mai 2018

- Café des Parents

Mercredi 15 mai 2018

- Dedans mon Corps - Jeune public

Samedi 19 mai 2018

- *Rues en Seine*

Samedi 2 juin 2018

- Café des parents

Samedi 9 juin 2018

- Assemblée générale



SCULPTURE



- > 7 - 14 octobre 2017
- > 28 - 25 novembre 2017
- > 2 - 9 - 16 décembre 2017
- > 20 - 27 janvier 2018
- > 3 - 10 - 17 février 2018
- > 17 - 24 - 31 mars 2018
- > 7 - 14 avril 2018
- > 5 - 12 - 19 - 26 mai 2018

Tarif : 50 € la journée (+ adh. à la MJC)

Animé par Nacéra Pillet

10h à 18h

Dès 16 ans

Méthode pédagogique avec exercices et création spécifique pour les débutants. Sujet libre ou proposé pour les confirmés.



CULTURES URBAINES



> Du 23 au 28 octobre 2017

Tarifs : 5€ (ext.) / 2€ (adh.)
5 jours d'atelier + Participation au spectacle *Les Renc'art 2 danse* le 28/10

► **Danse Hip Hop**

Animé par Seuline Postros de la cie 6klon
Technique old school et new school et atelier chorégraphique.

14h-16h : Pour les 11/13 ans

16h-18h : Pour les 14/17 ans

► **Beat Box**

Animé par Waxy box

Même s'il est encore méconnu, le Beat Box tend à se populariser. Le Beat box consiste à faire tout un tas de sons uniquement avec sa bouche. Sons d'instruments, batterie, guitare, jeux vidéo, scratch, il n'y a pas vraiment de limites. Et les Français figurent parmi les meilleurs du monde, cocorico !

14h-16h : pour les 11/17 ans



CRÉATION MUSICALE



Dates à définir selon la demande

Composer un son à l'aide d'un logiciel de création musicale à partir de samples ou d'instruments virtuels. Peut servir de playback orchestre pour enregistrement de voix.

BAFA



Du 21 au 28 octobre 2017

Stage de formation générale et théorique. Formation assurée par la Ligue de l'enseignement 91.

Formation permettant d'acquérir les connaissances nécessaires afin d'accéder aux fonctions d'animateur.

Infos et inscriptions : 01 69 36 01 53

MA VOIX PUBLIQUE



Selon calendrier du projet

Tarif : adhésion à la MJC

S'interroger personnellement et collectivement sur le *livre ensemble*.

Réalisation d'interviews, prise en main de l'outil vidéo (le cadrage vidéo, prise de son ...).

ACTIVE

M^{me} Doucouré : 06 13 02 06 17

✉ hdouc@yahoo.fr

➤ **Atelier de pâtisseries adultes**

- Vendredi : 10h-12h30

➤ **Atelier de danse/sport**

- Mardi : 10h-12h



ARIMAGE

✉ association.arimage@gmail.com

➤ **Atelier dessin** pour usagers Mozards

- Mardi : 14h-16h

Atelier animé par Sabine Stellittano

➤ **Atelier théâtre** pour usagers Mozards

- Lundi : 14h-16h30

Atelier animé par Jean Guiet



AU FIL DES IDEES

Norma Di Sciullo : 06 72 71 77 41

✉ aufildesidees91@gmail.com

➤ **Atelier couture** *Création et partage*

Création et confection de costumes divers.

- Lundi : 17h-21h - Mardi : 14h-18h30

- Jeudi : 14h-18h30 - Vendredi : 18h-21h

➤ **Atelier de danse baroque**

- Samedi : 14h-16h (1 samedi par mois)

Atelier animé par Guillaume Jablonka



BÉNÉFAM91

Bien-Être, Naissance, Enfance, FAMille

Anouk Sauget : 06 45 42 74 62

✉ benefam91@gmail.com

benefam91.wixsite.com/monsite

➤ **Ateliers parent-bébé**

Lecture de contes, chansons et comptines enfantines pour bambins âgés de 0 à 18 mois

- Mercredi : 10h-12h

➤ **Ateliers parent-bébé**

Danse en portage physiologique et motricité libre de 0 à 2 ans

- Mardi : 14h-16h



CERCLE VERMEIL

Daniel Gauvin : 06 86 25 74 03

Jeux de cartes, organisation de voyages pour senior.

- Mardi et Jeudi : 14h-17h



COMPAGNIE ARTI-ZANAT

Jana Diklic : 06 63 27 90 41

✉ theatreartizanat@gmail.com

Dans le cadre du dispositif "Rompre avec l'isolement, favoriser l'insertion sociale" du CD91 en partenariat avec la MDS de Corbeil/Mennecy

➤ **Atelier de création théâtral**

- Lundi de 14h à 17h

Animé par Richard Grolleau

IME VAL D'ESSONNE

Alain David : 01 60 90 40 00

➤ **Atelier de danse et relaxation** pour adolescents

- Jeudi : 14h-16h



SESSAD D'EVRY ET BRUNOY

Sessad Evry : 01 60 79 56 84

Sessad Brunoy : 01 60 47 83 95

➤ **Atelier musique** pour adolescents

- Lundi : 17h30-19h

Atelier animé par Bruno



THÉÂTRE DU REFLLET

Patrick Franquet : 06 30 58 78 39

✉ patrick.franquet@free.fr

➤ **Atelier théâtre** Tous publics de 8 à 99 ans. Sur le thème de Don Quichotte.

- Samedi : 10h-12h30

Animé par Jean Guiet

➤ **Permanence DQ : atelier d'écriture**

Atelier ouvert - Participation gratuite

- Lundi de 18h à 20h (d'octobre à mai)

Animé par les membres du Théâtre du Reflet



ZANMI TAMBOU

Fred Caby : 06 24 75 31 85

➤ **Atelier danse traditionnelle et de percussions antillaises**

- Samedi : 15h30-19h30

Modalités d'inscription et règlement

► Participer aux activités

Les inscriptions débutent à partir du Forum des associations, les 2 et 3 septembre, mais il est possible de se **pré-inscrire du 11 juin au 13 juillet 2018**.

Les activités reprendront **lundi 25 septembre 2017** et cesseront **samedi 30 juin 2018**.

Les ateliers n'ont pas lieu **pendant les vacances scolaires, les jours fériés et l'Assemblée Générale**.

RAPPEL ! Chaque activité proposée dans cette plaquette débutera **sous réserve d'un nombre suffisant de participants**.

► Adhésion

Adhérer à la MJC, c'est partager le projet de l'association et cela donne le droit de vote à l'Assemblée Générale.

L'adhésion, c'est aussi le sésame qui permet d'accéder aux activités et d'avoir des **tarifs réduits aux spectacles dans toutes les MJC** du réseau Ile-de-France.

C'est aussi une assurance qui vous protège pendant votre activité.

Tarif des adhésions :

Pour les moins de 16 ans : 8€ / Plus de 16 ans : 13€

Carte famille : 20€



► Règlement et réductions

- **Remise de 5 à 15%** lorsqu'il y a inscription à plusieurs activités au sein d'une même famille.
- **Possibilité de régler en 3 fois** avec dépôt du règlement total dès l'inscription. (1^{er} encaissement début novembre, les suivants en janvier et mars).
- **Acceptation des chèques vacances ANCV, coupons sport.**
- **Attestation sur demande** pour les Comités d'Entreprise.
- Lors d'une inscription en cours d'année, le montant de la cotisation est calculé au **prorata, à partir du mois de janvier**.
- Possibilité d'obtenir le **remboursement d'une partie de sa cotisation avec les coupons loisirs CAF**.

► Remboursement

- **Pas de remboursement de cotisation**, excepté pour raison majeure ou déménagement sur présentation de pièces justificatives.
- **Aucun remboursement possible pour les acomptes versés** lors des pré-inscriptions.

► Droit à l'image

Lors de votre inscription, ou celle d'un tiers, vous acceptez le fait que votre image ou celle d'un mineur (photos ou vidéos prises dans le cadre des activités de la MJC Fernand-Léger) soit utilisée à des fins non commerciales de communication interne ou externe de l'association, ainsi qu'à son usage dans le domaine public par les médias dans le secteur de l'information uniquement.

- **Sur simple demande écrite auprès de la MJC Fernand-Léger** tout adhérent peut demander que son image ne soit pas utilisée.

Calculer sa cotisation

Sur votre avis d'imposition 2017, prenez la somme correspondant à votre revenu imposable et divisez-la par le nombre de personnes au foyer qui figurent sur votre déclaration.

La somme obtenue correspond à la tranche à laquelle vous appartenez. Reportez-vous ensuite au tableau des cotisations annuelles correspondant à votre secteur d'atelier pour connaître le montant de votre cotisation.

► Tableau des tranches

A	B	C	D	E	F
Inférieur à 4500€	4500€ à 6000€	6001€ à 7500€	7501€ à 8500€	8501€ à 9500€	Supérieur à 9500€

► Tableau des cotisations par secteur

EXPRESSION	A	B	C	D	E	F
ENFANTS (- de 16 ans)						
1h	85€	105€	135€	165€	195€	225€
Plus d'1h	100€	130€	160€	190€	220€	250€
ADULTES (+ de 16 ans)						
1h	150€	185€	225€	265€	305€	345€
1h30	175€	210€	250€	290€	330€	370€
2h et plus	200€	230€	270€	310€	350€	390€

MUSIQUE	A	B	C	D	E	F
ENFANTS (- de 16 ans)						
1h	110€	130€	160€	190€	220€	250€
Plus d'1h	125€	155€	185€	215€	245€	275€
Batterie	110€	130€	160€	190€	220€	250€
ADULTES (+ de 16 ans)						
1h	200€	235€	275€	315€	355€	395€
1h30	225€	260€	300€	340€	380€	420€
2h et plus	250€	280€	320€	360€	400€	440€
Batterie	200€	235€	275€	315€	355€	395€

MANUEL	A	B	C	D	E	F
ENFANTS (- de 16 ans)						
1h	100€	120€	150€	180€	210€	240€
Plus d'1h	115€	145€	175€	205€	235€	265€
Pâtisserie	135€	165€	195€	225€	255€	285€
ADULTES (+ de 16 ans)						
1h	170€	205€	245€	285€	325€	365€
1h30	195€	230€	270€	310€	350€	390€
2h	220€	250€	290€	330€	370€	410€
Couture	235€	265€	305€	345€	385€	425€
Cuisine	133€	148€	168€	188€	208€	228€
Encadrement	110€	125€	145€	165€	185€	205€

► Tarification unique pour les ateliers danse

ENFANTS	140€
ADULTES	170€
COUPLES	300€

► Cas particuliers

Tranche A : Personnes non-imposables, étudiants, chômeurs, RSA (présentation de justificatif récent).

- Personnes seules, diviser le net imposable par 12 mois :

Tranche B : si le résultat est inférieur ou égal à 1000€

Tranche C : si le résultat est supérieur à 1000€

Tranche D : si le résultat est supérieur à 1500€

3 magasins bio à **Soisy-sur-Seine**

Athis-Mons et Montgeron



biocoop

BIOVIVÉO

coopératif, bio et éthique

Des magasins coopératifs qui appartiennent à leurs clients et salariés

Adresses et horaires des magasins sur

www.bioviveo.coop

BOULANGERIE - Maison Chaperonier
40 rue Feytaud - 91100 Corbeil-Essonnes
01 64 96 05 21



À 200
mètres
de la MJC

Ferme le Lundi

Du mardi au samedi de 6h30 à 13h30
et de 15h à 20h / le dimanche de 7h à 12h

ALLO PIZZA - 30 bis rue Feytaud - Corbeil-Essonnes



2^{ème} GRATUITE à emporter / 3^{ème} en livraison
de 11h à 14h30 et de 18h à 22h30 (23h le week-end)

Livraison gratuite - Ouvert 7j/7

Thierry DUTERTE
Meilleur Ouvrier de France Boucher
Champion d'Europe des Meilleurs Bouchers

01 64 96 27 69
91100 Corbeil-Essonnes
01 64 96 27 69
www.thierryduterre.com

NOS SPONSORS,

PARTENAIRES INSTITUTIONNELS ET FINANCIERS



MJC Fernand Léger

— CENTRE SOCIAL —

45, allées Aristide Briand
91100 Corbeil-Essonnes
01 64 96 27 69

www.mjccorbeil.com
contact@mjccorbeil.com

HORAIRES D'OUVERTURE
Renseignements et inscriptions

Mardi		14h-19h
Mercredi		13h30-19h
Jeudi	10h-12h30	14h-19h
Vendredi		14h-19h
Samedi	9h-12h30	14h-16h30